

ANDREU PÉREZ LORITE, portaveu adjunt del Grup Municipal d'Esquerra Republicana de Catalunya a l'Ajuntament de Gavà, en nom d'aquest grup i de la secció local d'ERC Gavà

FORMULO

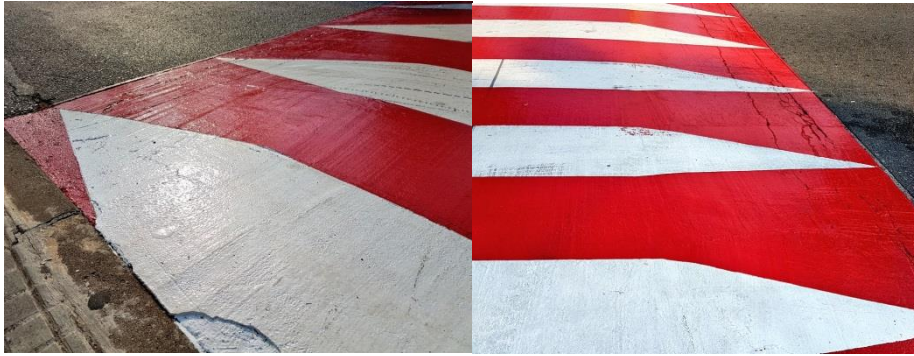
El següent prec, d'acord amb l'establert a l'article 66.3 del Reglament Orgànic Municipal i l'article 105.4 del Decret Legislatiu 2/2003, de 28 d'abril, pel qual s'aprova el Text refós de la Llei municipal i de règim local de Catalunya, per a ser tractat al proper ple municipal.

Antecedents

El Reglament General de Circulació, aprovat per Reial decret 1428/2003, de 21 de novembre, en desplegament del text articulat de la Llei sobre trànsit, circulació de vehicles de motor i seguretat viària, aprovat pel Reial decret legislatiu 339/1990, de 2 de març (BOE núm. 306, de 23 de desembre, i suplement en català núm. 1, d'1 de gener de 2004), modificat pel Reial decret 667/2015, de 17 de juliol, (BOE núm. 171, de 18 de juliol, i suplement en català de la mateixa data), estableix a l'article 186.c que els passos de zebra són « Una sèrie de línies de gran amplada, disposades sobre el paviment de la calçada en bandes paral·leles a l'eix d'aquesta i que formen un conjunt transversal a la calçada, indica un pas per a vianants, on els conductors de vehicles o animals els han de deixar pas. No es poden utilitzar línies d'altres colors que alternin amb les blanques». La concreció tècnica ve determinada per la Norma 8.2-IC, apartat 3.4.2.2, que les defineix com «una sèrie de línies de gran amplada que, disposades en bandes paral·leles a l'eix de la calçada i formant un conjunt transversal a la mateixa. (...) L'amplada del pas no haurà de tenir una amplada inferior a 4 m, excepte en certs casos com, per exemple, vies amb una velocitat màxima inferior a 40 km/h i de poca amplada on és podria reduir fins un mínim absolut de 2,5 m».

No obstant això, el Dossier tècnic de seguretat viària del Servei Català de trànsit, del Departament d'Interior de la Generalitat de Catalunya, indica que en determinats casos es pot procedir a sobrealçar la calçada. En aquest sentit, estableix que «La sobreelevació de la calçada en conjunció amb els corresponents elements informatius, ajuda als conductors a prendre consciència del caràcter de la zona prioritària per als vianants, els permet l'anticipació i fa que redueixin la velocitat condicionats per l'impediment físic que suposa aquesta sobreelevació de la calçada». Aquesta sobreelevació de la calçada es pot realitzar amb asfalt o ciment acolorit, a fi de prevenir els conductors.

Ara bé, aquest estiu, a Gavà Mar, s'han repassat els passos de vianants amb pintura, com es veu a les fotos adjuntes.



Això no està permès pel Reglament de Circulació, ja que la pintura, en cas de pluja, pot produir relliscades a conductors de bicicleta i motocicleta i en cas d'una frenada d'emergència els automòbils poden perdre adherència, posant en perill la maniobra de frenada. Per tant pintar el passos de vianants de color vermell és un risc per a la seguretat viària.

Si el que es vol és donar visibilitat als passos de vianants, existeixen altres elements de senyalització, com senyals amb més nivell de reflectància, amb llum o de color fluor, tal i com està senyalitzat el pas de vianants de l'Avinguda del mar amb la B210, prop la rotonda de la terra.

Vist això, formulem el següent

Prec

Instem l'Ajuntament a adaptar els passos de vianants sobrealçats a la normativa vigent, evitant l'ús de pintures lliscants, i per a les ratlles blanques fer-ho de forma rugosa en forma d'ones, sempre d'acord amb la normativa tècnica establerta pel Departament d'Interior de la Generalitat de Catalunya.



Gavà, de 20 de setembre de 2018

Andreu Pérez Lorite
Grup Municipal d'Esquerra Republicana de Catalunya

A LA SRA. ALCALDESSA - PRESIDENTA DE L'AJUNTAMENT DE GAVÀ