

OBRES CARRETERA DE SENTMENAT

Com a Grup Municipal d'Esquerra Republicana de Polinyà, voldríem fer esmena de les següents deficiències detectades en les obres que s'estan duent a terme al nou passeig de la carretera de Sentmenat.

L'administració local ha de gestionar les obres que tinguin lloc en la via pública, tractant d'assegurar unes condicions de seguretat i accessibilitat i minimitzant les afeccions a la mobilitat de les persones i mercaderies en el seu entorn.

Als entorns urbans, el vial té moltes utilitats i és necessari que es tinguin tots en conte alhora de senyalitzar les obres. La velocitat de circulació s'ha de reduir, però es produeixen moltes situacions potencialment perilloses per la gran quantitat d'agents en desplaçament.

Tal i com indica el RD 1627/1997 de 24 d'octubre, s'estableixen les disposicions mínimes de seguretat i salut que han d'aplicar-se en les obres de construcció, s'ha de saber que:

OBJECTE DE LA SENYALITZACIÓ

La senyalització de les obres té per objectiu:

- **Informar** de la presència d'obres.
- **Ordenar la circulació** en la zona afectada per a garantir l'accessibilitat en condicions de **seguretat** a tots els usuaris, independentment del mètode de transport utilitzat.

PRINCIPIS BÀSICS

La senyalització i abalisament de les obres és fonamental en la seguretat vial. Els principis bàsics de la bona senyalització són:

- Clares.
- Senzilles.
- Uniformes.
- Estar justificades i ser creïbles
- Actualitzada amb l'evolució de l'obra.
- Anul·lada tan aviat acabi l'afecció.

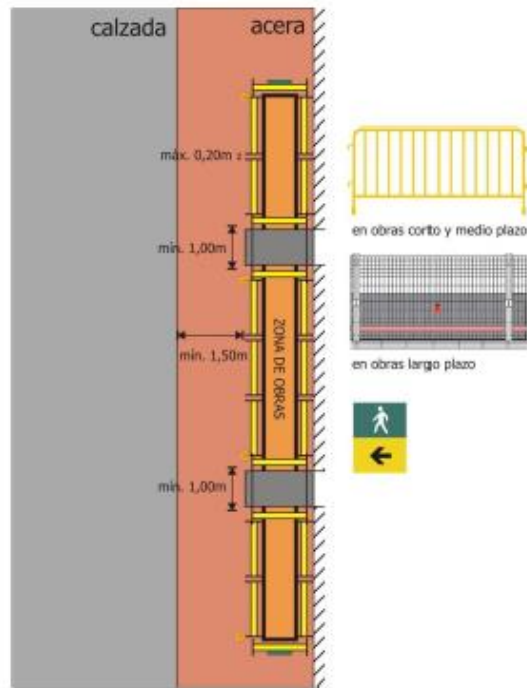
REQUERIMENTS DE LA SENYALITZACIÓ

Aquests aniran en funció de la duració de l'obra, en obres de més de tres mesos:

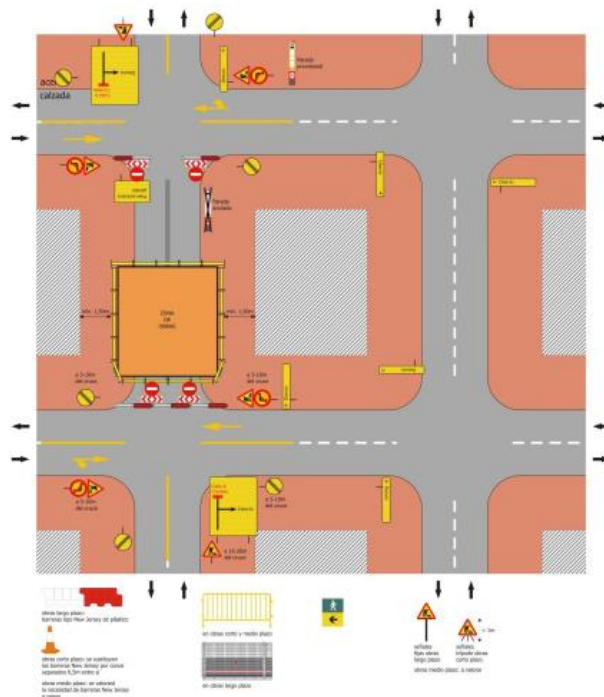
- Senyals verticals han de ser senyals fixes.
- Senyals horitzontals, marques vials al terra.
- Vallat separació de la carretera, han de ser pilons tipus "new jersey".
- Abalisament lluminós per la nit.

A continuació, adjuntem alguns exemples de senyalització d'obres en la via pública:

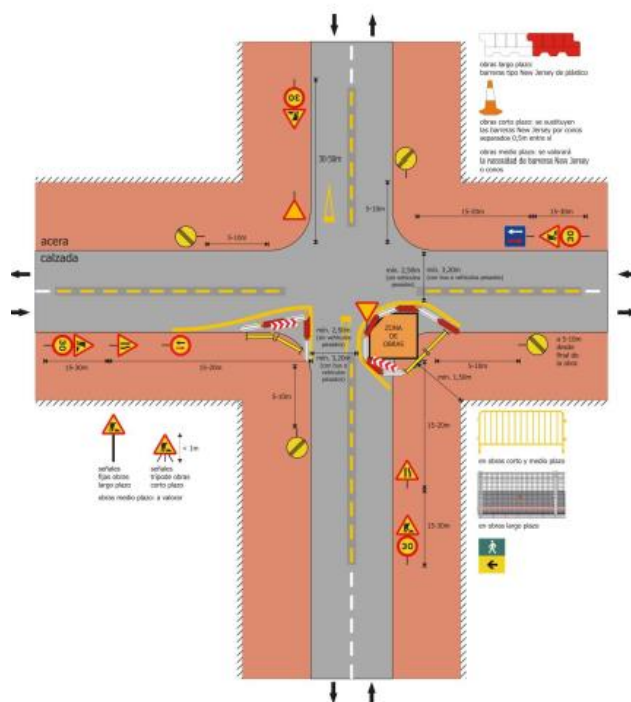
Obres en voreres:



Tall de carrer:



Encreuament amb senyals:



A més a més, ens agradaria destacar que durant el desenvolupament de les obres, els veïns i veïnes caminen al costat de les màquines de l'obra treballant, aspecte perillós degut al mal estat del terreny pel qual circulen les màquines i aspecte donat en gran part perquè entenem que no s'han habilitat voreres per a que els vianants caminin.

Les imatges que es veuen ara, son imatges de l'obra:









